

Vivano[®]

Praktické využití doplňkového
sortimentu



Vivano[®]
Safety. And Simplicity.



Atrauman® Silicone

- sterilní silikonová kontaktní vrstva na neexsudující rány na ochranu citlivých struktur
- primární krytí na ránu pokryté na obou stranách silikonovým gelem
- používá se na atraumatické ošetření rány, při kterém jemně a pevně přilne na suché, ale ne na vlhké povrchy
- tímto způsobem předchází přilepení na ránu
- jeho otevřená síťová struktura zajišťuje spolehlivý průchod exsudátu z rány

Ochrana citlivých struktur

	číslo výrobku	Obsah	ZUM
7,5 x 10 cm	499561	1 balení á 5 ks	
10 x 20 cm	499563	1 balení á 5 ks	170317
20 x 30 cm	499565	1 balení á 5 ks	170318

sterilní, individuálně balený



Možnost aplikace Atraumanu Silicone



Možnost aplikace Atraumanu Silicone



Přihojený kožní štěp po aplikaci Atraumanu Silicone v kombinaci s NPWT

VivanoMed® Gel Strip

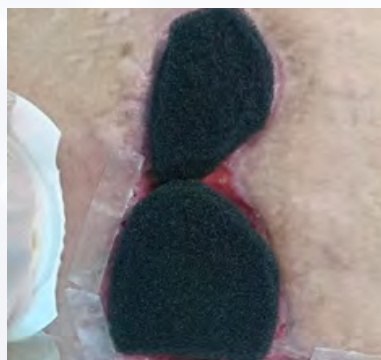
Vivano®Med Gel Strip zpevňuje těsnění anatomicky náročných oblastí těla. Je součástí doplňkového sortimentu Vivano®. Pásky Vivano®Med Gel Strip mohou být použity pro fixaci hadiček a je možné je stříhat.

	číslo výrobku	Obsah
10 x 7 cm	409770	1 balení á 10 ks

sterilní



Aplikace NPWT a gelového proužku na prst PDK, ošetření defektu po amputaci prstů



Aplikace NPWT a gelových proužků po plastice ventrální kýly sítkou a plastice venter pendulus

VivanoMed® bílá pěna

- podporuje ochranu kožních štěpů
- vhodný pro podminované rány
- k ochraně citlivých struktur
- zabraňuje prorůstání granulační tkáně
- bezpečně a snadno odstranitelná z rány
- zachovává vlhkost v citlivých strukturách
- pěna je předvlhčená – není nutné ji před použitím vlhčit



Jemně pórovitá bílá pěna VivanoMed® odolná proti roztržení

	číslo výrobku	Obsah	ZUM
vel. S, 7,5 x 10 cm	409760	1 balení á 10 ks	171105
vel. L, 10 x 15 cm	409761	1 balení á 10 ks	171106

sterilní



Aplikace NPWT a laváže na mediastinitidu a infekci protézy po náhradě ascendentní aorty po aortální disekci typu A (VivanoMed bílá pěna na protézu, na bílou pěnu 1 vrstva PU černé pěny)

VivanoMed® abdominal, břišní krytí

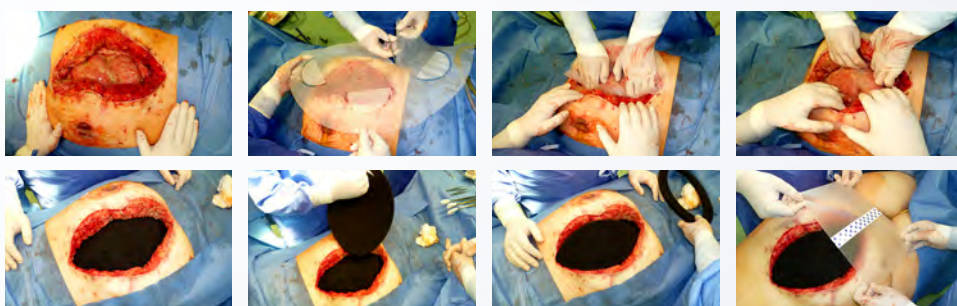
Fólie pro ochranu orgánů VivanoMed chrání orgány před přilnutím ke stěně abdomenu. Aplikáční kapsy zajišťují jednoduché a bezpečné vložení fólie do abdomenu.

Sterilní set krytí rány s hydrofobním PU pěnovým krytím a PE vrstvou na ochranu orgánů

- 1 x VivanoMed Abdominal – vrstva chránící orgány
- 2 x VivanoMed Foam, oválný, perforovaný 38 cm x 25 cm x 1,6 cm (d x š x v)
- 1 x VivanoTec Port
- 6 x Hydrofilm 20 cm x 30 cm

	číslo výrobku	Obsah	ZUM
38 x 25 x 1,6 cm	409720	1 karton á 1 sada	169061

sterilní



Aplikace abdominálního setu na open abdomen – akutní pankreatitida.

Jaké jsou rady týkající se převazování?

Ochrana okrajů rány

Pro křehkou kůži obklopující ránu se doporučuje použít ochranná bariéra, jako je hydrokoloid (**Hydrocoll® Thin**). Ten zlepšuje utěsnění a chrání kůži před odtrhnutím při příliš agresivním přilnutí fólie.

Umístění portu Vivano®Tec

Vyříznete otvor na fólii (přibližně 2 x 4 cm). Umístěte port Vivano®Tec tak, aby jeho střed byl přesně nad připraveným otvorem na fólii. Aby se zajistilo pohodlí pacienta, snažte se umístit hadičku portu co nejméně rušivým způsobem.

Techniky na léčbu mnohonásobných ran

V případě léčby více ran zvažte použití „**pěnového můstku**“ mezi jednotlivými ranami. Případně použijte konektor **Vivano®Tec Y-Connector** na připojení dvou ran k jedné jednotce podtlakové terapie. Výběr mezi těmito dvěma technikami závisí na vzdálenosti mezi danými ranami. Výhodou „pěnového můstku“ je to, že potřebuje jen jednu převazovou soupravu.

Pokyny na vytvoření „pěnového můstku“

- Chraňte zdravou kůži mezi dvěma ranami pomocí fólie **Hydrofilm®** nebo jinou ochranou kůže.
- Umístěte pěnu **Vivano®Med** na dané dvě rány a spojte je pomocí dalšího kusu pěny tak, aby se vytvořil můstek podél chráněné plochy. Všechny kusy pěny musí být v přímém vzájemném kontaktu.
- Zkontrolujte, zda je port **Vivano®Tec** ve středu můstku, aby exsudát z jedné rány nekontaminoval druhou ránu.

Tato technika se může použít také na jednu ránu, když je potřeba přesunout port, aby se zabránilo dodatečnému tlaku a zablokování trubice.

Rady při léčbě plantárních ran

- Upřednostňuje se přemístění **portu Vivano®Tec** na dorzální stranu nohy, aby se zabezpečilo, že se po umístění portu na ni neaplikuje žádný další dodatečný tlak.
- Tato technika vyžaduje použití **pěnového můstku**.

